

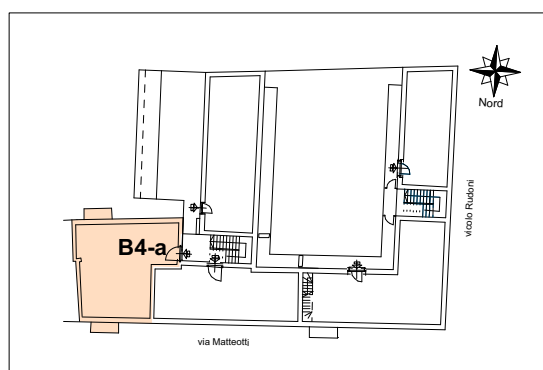
PIANO PRIMO

SUP. LORDA APPARTAMENTO Mq 78,40

SUP. TERRAZZI Mq 5,20

**SUPERFICIE DI VENDITA\* Mq 81,00**

\* Terrazzi computati al 50%



## RESIDENZA "VILLA MARA"

via Matteotti ang. via Rudoni - Lonate Pozzolo (VA)

### CORTE B - TRILOCALE B4-a

Immobiliare Annarosa s.r.l.

maggio 2021